

Předsmluvní informace ke smlouvě o poskytování služeb

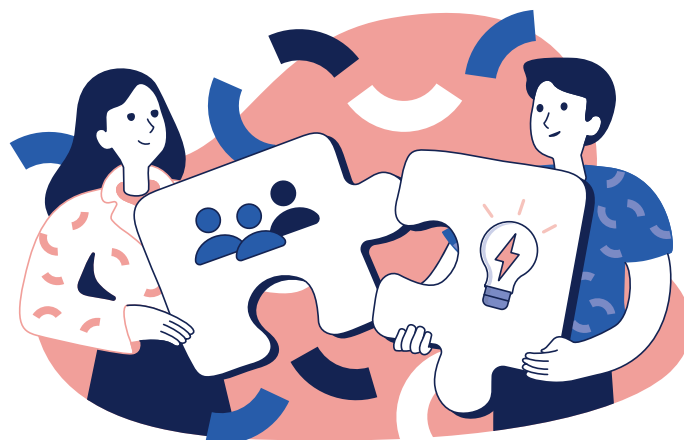
Kdo jsme a co děláme?

Jsmo česká firma, která dodává elektřinu a zemní plyn domácnostem, podnikatelům i velkým firmám a institucím.

Pomůžeme Vám s úsporou za energie i jednoduše vyřešit zdánlivě složité situace. Jednáme s Vámi v roli „Dodavatele“.

CENTROPOL ENERGY, a. s., se sídlem: Vaníčková 1594/1, 400 01 Ústí nad Labem, Česká republika.

Naše IČO je 25458302, DIČ je CZ25458302 a jsme vedeni u rejstříkového soudu v Ústí nad Labem, spisová značka B 1457.



Čím se řídíme?

Náš smluvní vztah založený Smlouvou o poskytování služeb se řídí smluvními dokumenty a v rozsahu jimi neupraveném **zákonem č. 89/2012 Sb. (dle § 1811 a 1820)**, občanský zákoník („OZ“), **zákonem č. 458/2000 Sb.**, o podmínkách podnikání a výkonu státní správy v energetických odvětvích („EZ“) a souvisejícími právními předpisy, včetně **cenových rozhodnutí Energetického regulačního úřadu („ERÚ“)**.

A teď po zákonných formalitách trochu srozumitelněji jako mezi lidmi, kteří se řídí hlavně zdravým rozumem.

Můžete se vždy spolehnout, že hledáme cesty, jak vám pomoci ušetřit a jak společně vyřešit případné nenadálé situace, které někdy v životě mohou potkat každého z nás. Ze všech sil se totiž snažíme být firmou pro lidi, a proto Centropol řídíme s pomocí našich zákazníků.

Jako zakládající člen Asociace nezávislých dodavatelů energií se mj. řídíme Deklarací dodavatelů elektřiny a plynu na ochranu spotřebitelů, jejímž cílem je **podporovat férové chování při změně dodavatele** elektřiny či zemního plynu a zajistit tak snadnou realizaci změny dodavatele bez zbytečných komplikací.

Jak se s námi můžete spojit?

Kontaktovat nás můžete různými způsoby. Vyberte si ten, který je pro Vás nejpohodlnější:

- Veškeré aktuální informace naleznete na **www.centropol.cz**
- Můžete nám napsat prostřednictvím Kontaktního formuláře na webu
- Napište nám e-mail na **obchod@centropol.cz**
- Zavolejte nám v **Po-Pá od 7:00 do 18:00** na telefon **478 575 555**
- Přijďte za námi na návštěvu. Aktuální seznam zákaznických center najdete na webu.
- Pošlete nám dopis na naši adresu **Vaníčková 1594/1, 400 01 Ústí nad Labem**

Kdo nás kontroluje?

Na naše fungování dohlíží **Energetický regulační úřad**, Masarykovo náměstí 5, 586 01 Jihlava, na který se můžete obracet se svými dotazy a podněty ve věci našeho smluvního vztahu.



Rady ke smlouvě

1. JAKÝMI SMLUVNÍMI DOKUMENTY SE ŘÍDÍME?

Náš vztah upravují tyto tři dokumenty, které si prohlédnete za chvíli:

- Smlouva o poskytování služeb („Smlouva“)
- Ceník
- Všeobecné podmínky poskytování služeb („VPPS“)

Ustanovení Smlouvy mají přednost před ustanoveními VPPS a ceníku, jsou-li s nimi v rozporu. Ustanovení ceníku mají přednost před VPPS, jsou-li s nimi v rozporu.

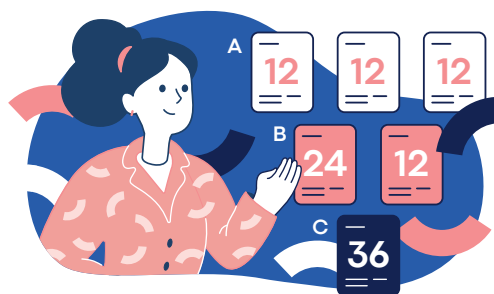
Jako každá společnost zpracováváme také Vaše osobní údaje. Informace pro zákazníky o zpracování osobních údajů společností CENTROPOL ENERGY, a. s., jsou k dispozici na webu www.centropol.cz/gdpr.

VPPS a ceník se mohou změnit na základě možností v nich uvedených. Můžete se spolehnout, že o případných změnách Vás budeme včas a srozumitelně informovat.

2. CO JE PŘEDMĚTEM NAŠÍ SMLOUVY?

Jako Dodavatel se Vám zavazujeme dodávat elektřinu a/nebo zemní plyn (společně též jako „Komodity“ nebo jednotlivě jako „Komoditu“), a není-li předmětem Smlouvy Komodita jen jako surovina, tak také zajistit související sjednanou službu v elektroenergetice, popř. v plynárenství („Související služba“).

Jako zákazník se zavazujete odebrat od nás jako Dodavatele sjednanou Komoditu nebo Komodity a platit nám za její dodávku sjednanou cenu, případně další sjednané ceny, poplatky nebo sankce, a je-li předmětem Smlouvy i Související služba, zavazujete se rovněž platit cenu za sjednanou Související službu. Od nás tedy můžete čekat bezproblémovou dodávku energií, my za to na oplátku budeme očekávat předem jasně danou, férovou částku.



„Smlouva na 12 až 36 měsíců“

3. NA JAK DLOUHO SMLOUVU UZAVÍRÁTE?

Délka trvání smlouvy je dána zvoleným ceníkem. Závazek je maximálně na dobu třiceti šesti (36) měsíců. Poté, pokud se nerozhodnete jinak, máte smlouvu na dobu neurčitou.

4. OD KDY JE SMLOUVA ZÁVAZNÁ?

Smlouva je pro Vás i pro nás závazná ode dne podpisu. Naše povinnost dodávat Komoditu a Vaše povinnost platit za dodávky Komodity je účinná až se samotným zahájením dodávek. Od tohoto okamžiku začíná běžet také doba trvání závazku.

5. JAK JE TO S AUTOMATICKÝM PRODLOUŽENÍM SMLOUVY?

Pokud se spolu nedohodneme jinak nebo pokud smlouvu před jejím prodloužením někdo z nás nevypraví, smlouva se automaticky prodlouží o dvanáct (12) měsíců, vždy však **maximálně na dobu 36 měsíců** od zahájení dodávek příslušné Komodity, popř. od účinnosti nové smlouvy na dobu určitou, která původní smlouvu v plném rozsahu nahradí. Po uplynutí této doby se Smlouva mění na smlouvu na dobu neurčitou a v takovém případě může kterákoliv ze stran Smlouvu jednostranně písemně vypovědět, přičemž výpovědní doba činí tři (3) měsíce a počíná běžet prvním dnem kalendářního měsíce následujícího po doručení písemné výpovědi druhé straně.

6. JAK NÁM DÁTE VĚDĚT, ŽE O AUTOMATICKÉ PRODLOUŽENÍ JIŽ NESTOJÍTE?

Tak jako její uzavření, i případné ukončení smlouvy je u nás jednoduché. Stačí nám zaslat písemnou výpověď Smlouvy. Je potřeba, abychom takovou výpověď dostali nejpozději dvacátý (20.) den před uplynutím doby trvání Smlouvy.

7. JAK MŮŽETE SMLOUVU UKONČIT?

I když nás to bude mrzet, můžete se samozřejmě rozhodnout od Smlouvy odstoupit, a to v následujících situacích:

- Pokud jsme Smlouvu uzavřeli mimo naše obchodní prostory nebo tzv. distančním způsobem, můžete jako zákazník v roli spotřebitele v souladu s § 1829 odst. 1 OZ. od Smlouvy odstoupit bez udání důvodu a bez jakékoli sankce, a to do čtrnácti (14) dnů ode dne uzavření Smlouvy. K odstoupení od Smlouvy můžete použít níže uvedený vzorový formulář, který opatříte vlastnoručním podpisem. Při odeslání poštou je rozhodující razítko s datem podání na poště.

VZOROVÝ FORMULÁŘ PRO ODSTOUPENÍ OD SMLOUVY PŘI PODPISU SMLOUVY/DODÁTKU NEVYPLŇUJTE, POUŽÍTE POUZE V PŘÍPADĚ, ŽE CHCETE OD SMLOUVY ODSTOUPIT

CENTROPOL ENERGY, a. s., Vaničkova 1594/1, 400 01 Ústí nad Labem
Oznamuji, že tímto odstupuji od Smlouvy o poskytování služeb uzavřené mezi mnou a vaší společností.

Jméno a příjmení zákazníka: _____ Datum narození: _____
Adresa zákazníka: _____
EIC/EAN: _____
Adresa odběrného místa: _____
Datum podpisu Smlouvy, které se odstoupení týká: _____
Místo a datum: _____ Podpis zákazníka: _____

- Smlouvu můžete také vypovědět bez uvedení důvodu, pokud jako Dodavatel zvýšíme cenu nebo změníme VPPS. Písemnou výpověď nám musíte zaslat nejpozději desátý (10.) den před dnem nabytí účinnosti nových VPPS nebo přede dnem zvýšení ceny. Toto právo Vám nevzniká v případě zvýšení regulované složky ceny (tedy ceny za distribuci), daní a poplatků, a v případě změny VPPS vyvolané změnou právních předpisů. Tedy jinými slovy, pokud zasáhne jiný faktor, než jsme my.
- Pokud jsme Smlouvu uzavřeli mimo naše obchodní prostory, tzv. distančním způsobem při změně dodavatele nebo ji za Vás jako spotřebitele uzavřel profesionální zprostředkovatel, jste oprávněn/a Smlouvu vypovědět bez jakékoli sankce do patnáctého (15.) dne po zahájení dodávek Komodity s výpovědní dobou patnácti (15) dnů, která počíná běžet první den měsíce následujícího po doručení výpovědi.



MÁTE DOTAZY?

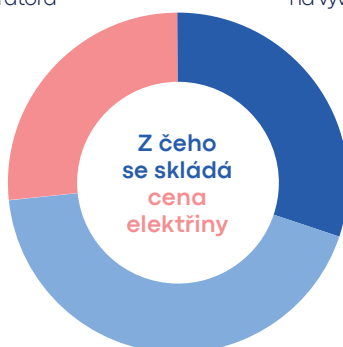
Zavolejte nám na zákaznickou linku 478 575 555
nebo napište na obchod@centropol.cz

Cena za dodávku

1. JAK JE STANOVENÁ CENA?

Príslušný **ceník pro danou Komoditu, tedy elektřinu a/nebo zemní plyn, je sjednán ve Smlouvě**, přičemž ohledně dodávky elektřiny pro zákazníka platí ceny dle distribuční sazby platné pro zákazníka určenou v souladu s příslušnými právními předpisy a v případě dodávky zemního plynu je výsledná cena určena vyšší ročního odběru zákazníka. Není-li předmětem Smlouvy Komodita jen jako surovina, je cena tvořena **smluvní (obchodní) cenou za dodávku příslušné Komodity a regulovanou cenou za Související službu** (distribuce, systémové služby, složka ceny na podporu elektřiny z podporovaných zdrojů, cena za činnost operátora trhu). Cenu za Související službu (jako cenu pevnou) a další podmínky distribučních tarifů stanoví ERÚ. K účtovaným cenám **budou připočteny příslušné daně** (daň z elektřiny, daň ze zemního plynu, daň z přidané hodnoty), popř. jiné povinné platby dle platných právních předpisů. Jsou tedy složky, jejichž výši neovlivníme, a ty, jejichž výši ovlivnit můžeme. U těch se Vám vždy budeme snažit nabídnout nejlepší možnou cenu na trhu.

„Cena, kterou nám budete platit, se vždy stanovuje dle platného ceníku sjednaného ve Smlouvě. Výsledná cena se skládá z několika částí.“



- CENA SKUTEČNÉ SPOTŘEBY
- CENA ZA DISTRIBUCI
- DANĚ A OSTATNÍ SLUŽBY

2. JAK SE PLATÍ ZÁLOHY A V JAKÉ VÝŠI?

Na dodávku každé Komodity nám budete platit pravidelné zálohy. Úvodní výši záloh Vám vypočteme v platebním kalendáři s ohledem na důvodně předpokládanou spotřebu a cenu dané Komodity. Četnost a způsob úhrady záloh si sjednáte ve Smlouvě. Jako způsob úhrady záloh si můžete vybrat: bezhotovostní převod, inkaso, SIPO, popř. jiný ve Smlouvě individuálně dohodnutý způsob. Případné náklady spojené se zvoleným způsobem platby nesete Vy jako zákazník. Změnu výše záloh provádíme zpravidla po uplynutí fakturačního období s ohledem na nejvyšší důvodně předpokládanou spotřebu energií dosahovaných ve Vašem odběrném místě a s ohledem na vývoj cen dané Komodity.

3. JAK PROBÍHÁ PLATBA ZA SPOTŘEBOVANOU ELEKTŘINU A/NEBO ZEMNÍ PLYN?

Po uplynutí fakturačního období, což je většinou dvanáct (12) měsíců, provedeme vyúčtování na základě obdržených dat od distributora (zpravidla skutečný stav z elektroměru a/nebo plynoměru) a ke každé Komoditě vystavíme daňový doklad, který Vám bude zaslán dle způsobu, který byl sjednán ve Smlouvě (korespondenční adresa a/nebo e-mail případně jiný kontaktní údaj sjednaný ve Smlouvě nebo Vámi později oznámený). Přeplatek Vám vrátíme způsobem, který si zvolíte. Termín splatnosti přeplatku je max. do třiceti (30) dnů, nedoplatku do čtrnácti (14) dnů od vystavení faktury. Za termín úhrady daňového dokladu se považuje den připsání na náš účet.

Řešení reklamací a stížností

1. JAK ŘEŠÍME PŘÍPADNÉ REKLAMACE?

Všichni jsme jen lidé a přes veškerou snahu se může stát, že se zmylíme. Zjistíte-li chyby nebo omyly ohledně vyúčtování plateb dle Smlouvy nebo jiných skutečností spojených s dodávkou Komodity, máte oprávnění tuto skutečnost u nás reklamovat. Reklamaci vyúčtování plateb (nebo předpisu záloh) podle Smlouvy musíte uplatnit nejpozději do třiceti (30) dnů ode dne splatnosti příslušného vyúčtování (nebo do splatnosti první zálohy). My reklamaci vyřídíme bez zbytečného odkladu, **nejpozději však do třiceti (30) dnů** ode dne, kdy jsme ji obdrželi. Stanoví-li pro konkrétní případ právní předpis jinou lhůtu, samozřejmě ji dodržíme; proto např. reklamace týkající se vyúčtování dodávky Komodity prošetříme a výsledek našeho šetření oznámíme do patnácti (15) kalendářních dnů ode dne, kdy jsme reklamaci obdrželi. Podrobněji upravuje postup při reklamaci náš reklamační řád, který najdete na <https://www.centropol.cz/wp-content/uploads/reklamacni-rad.pdf>.

„My reklamaci vyřídíme bez zbytečného odkladu.“

2. JAK BUDEME ŘEŠIT PŘÍPADNÉ SPORY?

Přestože věříme, že k ničemu takovému nedojde, vznikne-li mezi námi jako Dodavatelem a Vámi jako zákazníkem (v roli spotřebitele), spor při uzavření Smlouvy nebo z plnění Smlouvy, jste oprávněn/a obrátit se v rámci mimosoudního řešení spotřebitelských sporů na (a.) Energetický regulační úřad (www.eru.cz, Masarykovo náměstí 5, 586 01 Jihlava), týká-li se spor dodávek Komodit, a (b.) na Českou obchodní inspekci (www.coi.cz, Štěpánská 567/15, 120 00 Praha 2) v ostatních případech. Na Vaši žádost Vás budeme v případě konkrétního sporu informovat o orgánu příslušném pro mimosoudní řešení daného sporu v souladu se zákonem o ochraně spotřebitele.

Podpisová část

Datum:

Místo podpisu (název obce):

Podpis zákazníka:




MÁTE DOTAZY?

Zavolejte nám na zákaznickou linku 478 575 555 nebo napište na obchod@centropol.cz